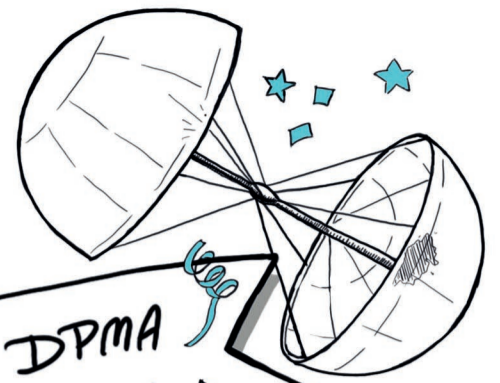


Jubiläums-Quiz



Jahre DPMA
München



1 Wann wurde aus dem Deutschen Patentamt das Deutsche Patent- und Markenamt?

2 Welche neuen Markenformen gibt es seit 2019?



3 Was befand sich ursprünglich im DPMAforum?

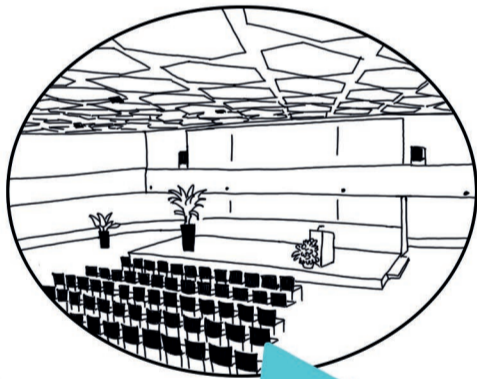


2011

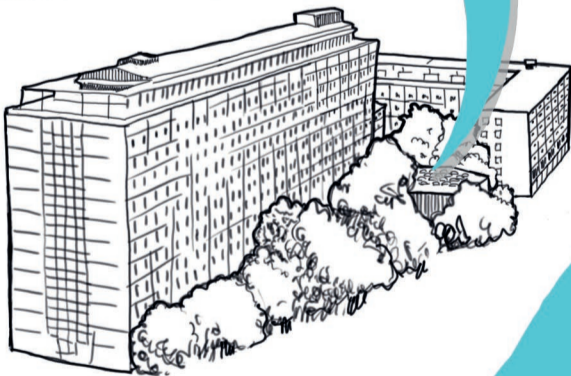


4 Wann wurde die erste elektronische Schutzrechtsabteilung im DPMA eingeführt?

6 Was ist **DEPATISnet**?



5 Welche Architekten entwarfen den Neubau in der Zweibrückenstraße?



7 Welcher der sieben Erfinder hat was erfunden?



Jubiläums-Quiz Auflösung!



1

1. November 1998

2

z.B. Multimediakarten und Klangmarken,
eine neue Markenkategorie ist die Gewährleistungsmarke

3

Ausgehalle

4

1. Juni 2011

5

Prof. Dr. Franz Hart und Helmut Winkler

6

das elektronische Dokumentenarchiv des DPMA mit über 80 Millionen
Patentveröffentlichungen aus aller Welt

7

Walther Bruch (PAL-System \ Farbfernsehen), Arthur Fischer (Fischer-Dübel)
Vorläufer des Computers), Hermann Oberth (Raketentechnik \ Rückstoßprinzip),
(Rettungsschrauber), Felix Wankel (Wankel-Motor), Konrad Zuse (Zuse-Maschine \
v.l.n.r. (Erfindung): Hans Sauer (Weiterentwicklung des Relais), Ludwig Bolkow

