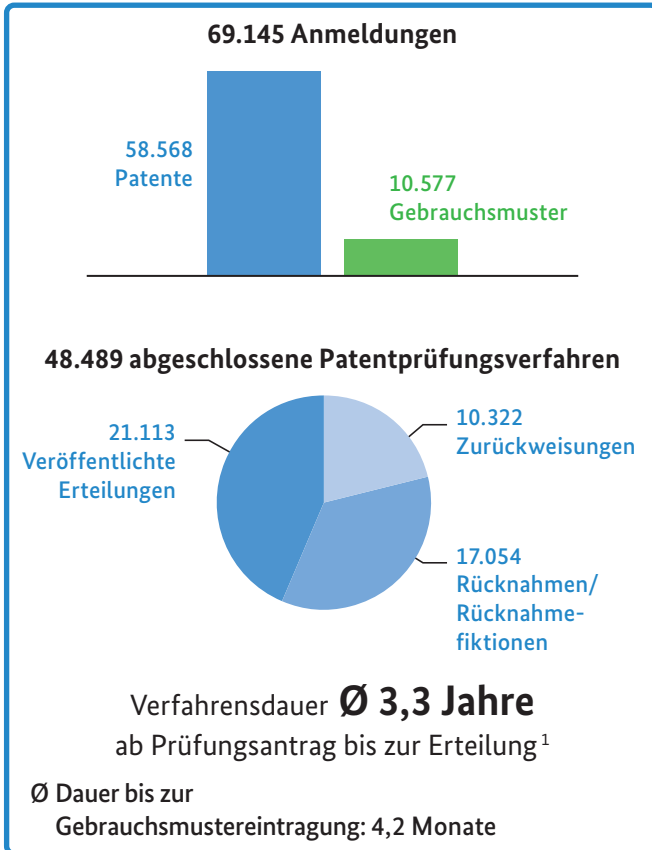
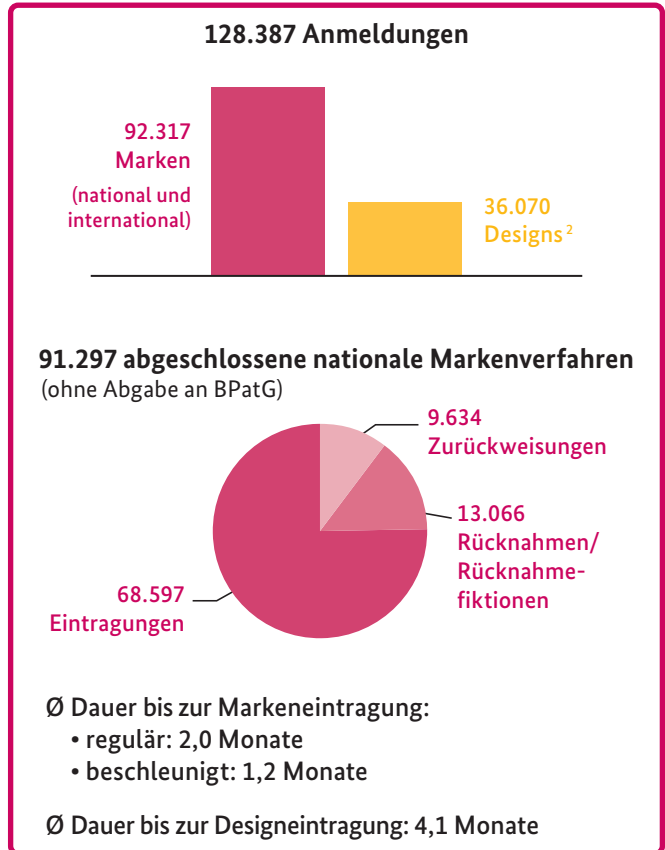




Patente/Gebrauchsmuster

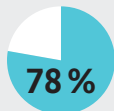


Marken/Designs



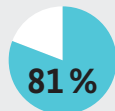
Digitalisierung

Arbeitsplätze mit e-Akte



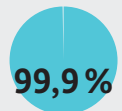
Online-Anmeldung

Anteil für alle Schutzrechte



Online-Akteneinsicht

Anteil für Patente/Gebrauchsmuster



DEPATISnet

Im Archiv: **135,6 Mio.** bibliographische Datensätze
118,8 Mio. Faxdokumente

Recherchen durch externe Nutzer: **11,5 Mio.**
(≈ 32.000 pro Tag)

DPMaregister

Recherchen durch externe Nutzer: **8,2 Mio.**
(≈ 22.000 pro Tag)

Haushalt

Einnahmen: **463,2 Mio. EUR**
Ausgaben: **248,5 Mio. EUR**
Abgabe an Bundeshaushalt: **214,7 Mio. EUR**

Personal

2.723 Mitarbeiterinnen und Mitarbeiter
1.027 Patentprüfende
81 Markenprüfende
37% Frauen in Führungspositionen

Telearbeit

49%
Anzahl der Telearbeitsplätze im DPMA

1.315

Kundenservice

Anteil der Beschwerden im Kundenservice (von 128.051 Kundenkontakten)

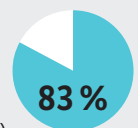
0,09%

Ø Schulungstage pro Mitarbeitenden im DPMA

2,7

Anteil Homeoffice gesamt

(inklusive mobiler Arbeitsmöglichkeiten und Client-Software-Lösungen)



¹ Sofern Prüfungsantrag innerhalb von 4 Monaten und kein Fristverlängerungsantrag.

² Vorläufig, da die tatsächliche Anzahl der angemeldeten Designs erst mit Abschluss des Eintragungsverfahrens feststeht.