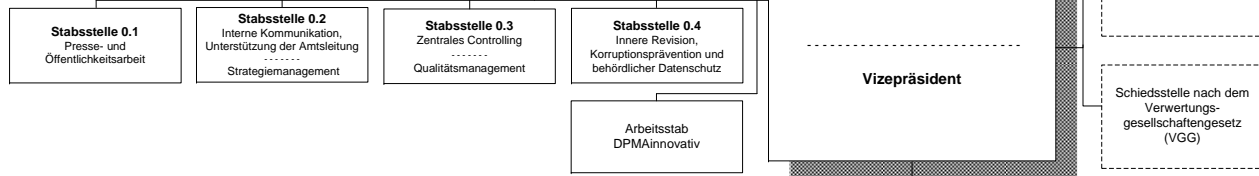


Postanschrift Deutsches Patent- und Markenamt
80297 München
Zentraler Kundenservice
Telefon (089) 2195-1000
Telefax (089) 2195-2221
Internet-Adresse <http://www.dpma.de>

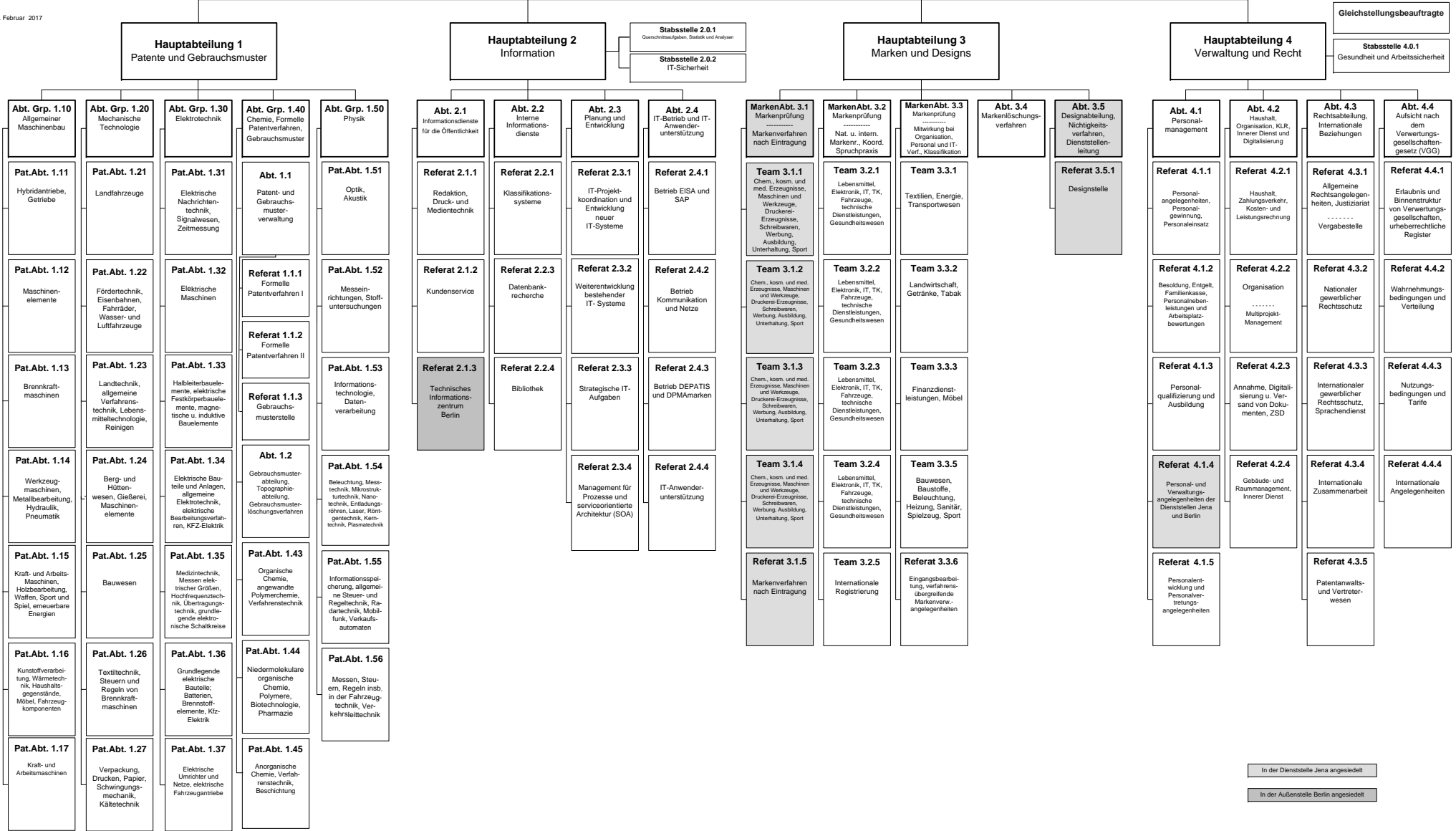
Dienststelle Jena
Postanschrift Deutsches Patent- und Markenamt
Dienststelle Jena
07738 Jena
Telefax (03641) 40-5690

Außenstelle Berlin
Technisches Informationszentrum Berlin
Postanschrift Deutsches Patent- und Markenamt
Technisches Informationszentrum Berlin
10969 Berlin
Telefax (030) 2 59 92-404

Organisationschaubild des Deutschen Patent- und Markenamts



Stand: 20. Februar 2017



In der Dienststelle Jena angesiedelt
In der Außenstelle Berlin angesiedelt