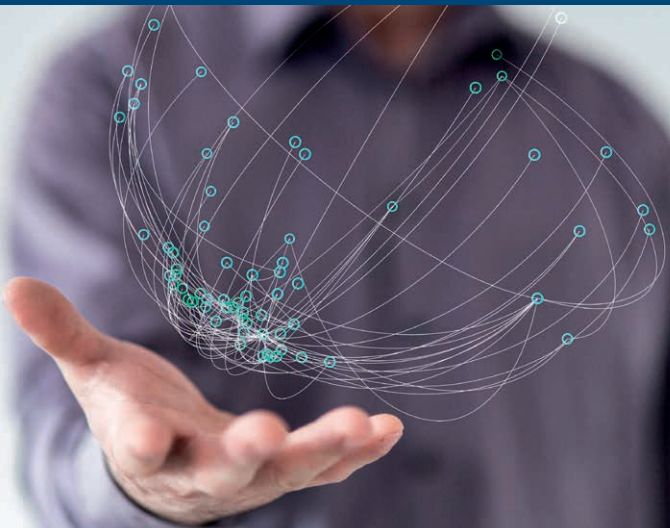




Deutsches
Patent- und Markenamt

Sie sind auf der Suche nach neuen Herausforderungen?

IT-Expertinnen und IT-Experten –
Arbeiten mit modernster IT-Technik



Das Deutsche Patent- und Markenamt ist das Kompetenzzentrum des Bundes auf dem Gebiet des gewerblichen Rechtsschutzes in Deutschland. Derzeit hat die Behörde rund 2 500 Beschäftigte.

Wir suchen qualifizierte IT-Expertinnen und IT-Experten für den Betrieb und die Weiterentwicklung unserer modernen IT-Systemlandschaft und der zugrundeliegenden IT-Infrastruktur. Zu unseren IT-Systemen gehören beispielsweise ein hochperformantes Rechtersystem, mehrere Systeme zur vollelektronischen Aktenführung und eine komplexe SAP-Landschaft.

Wir bieten Ihnen sichere und familienfreundliche Arbeitsplätze im Herzen von München.

Haben wir Ihr Interesse geweckt? Weitere Informationen finden Sie auf unserer Internetseite unter www.dpma.de.

 innovativ

familienfreundlich 

 zukunftssicher

Deutsches Patent- und Markenamt
Personalabteilung
Zweibrückenstraße 12
80331 München

Telefon +49 89 21 95-3245
Fax +49 89 21 95-2032
E-Mail **Bewerbung@dpma.de**

Bitte nutzen Sie die Registrierungsmöglichkeit über den RSS-Feed unter www.dpma.de/dpma/karriere.